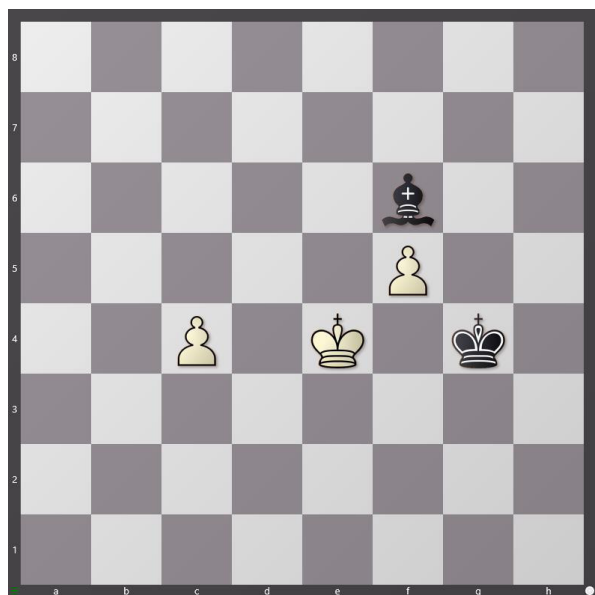


Nº95



Juegan blancas y ganan
HORWITZ Y KLING 1851

Los peones pasados a ambos lados del tablero pueden complicarle la vida a un alfil solitario.

1.c5 ♔g5

2.c6 ♚d8

3.♙e5 ♔h6

Para enfrentarse a 4.♙e6 con 4. ... ♔g7
5.f6+ ♔f8, y las negras tienen tablas.

4.f6 ♔h7

5.♙e6 ♔g8

6.♙d7 ♚a5

7.♙e8

Las blancas ganan.

