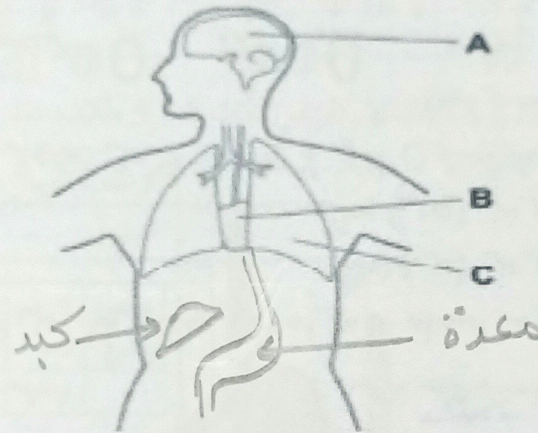


الوحدة الأولى

1-1) أنواع الدرس : (1-1) أنشطة على أعضاء الجسم التاريخ : 2 /

نشاط تحدي (1):

يوضح الشكل أدناه مواقع بعض أعضاء الجسم مشار إليها
برموز A, B, C



- أ/ ما اسم العضو A؟ الدماغ
ب/ ما وظيفة العضو C؟ توفير الدم وتطهيره
ج/ كيف تتم حماية العضو B؟ القفص الصدري
د/ ارسم على الشكل كل من الأعضاء التالية (المعدة , الكبد)
مع ضرورة مراعاة موقعها الصحيح؟
هـ/ ما الأعضاء التي تقع في منطقة الصدر؟

الرئتين - القلب

نشاط (1):

ضع (✓) أمام العبارة الصحيحة في الجدول أدناه :

العبارة	صح	خطأ
الأجزاء الداخلية للجسم تسمى أعضاء	✓	
تعمل الأعضاء المختلفة لتشكل الأنسجة	✓	
يعتبر القلب مثال على الأجهزة	✓	
تتم حماية الدماغ بواسطة الجمجمة	✓	

نشاط (2):

الصورة الموضحة تمثل مواقع الأعضاء الداخلية للكلب،
ما رمز العضو المسؤول عن إصدار الأوامر والتحكم في
جسم الكلب: (ظل الصواب)



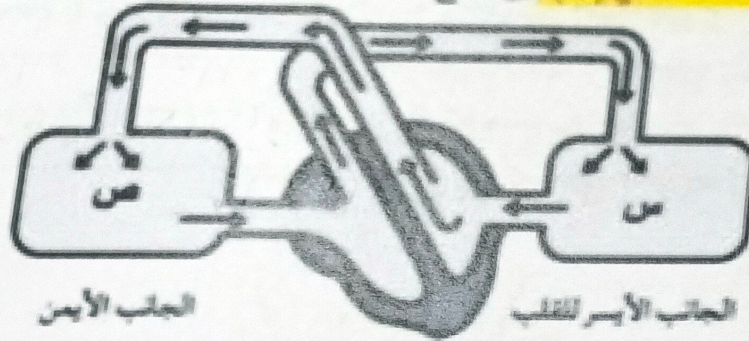
نشاط (3) رتب أعضاء الجسم التالية (القلب، الدماغ ،
المعدة، الأمعاء) حسب موقعها في الجسم مبتدأ من موقع
الرأس

الدماغ ← القلب ← المعدة ← الأمعاء

3 موضوع الدرس : (1-2) أنشطة على القلب

4 / / التاريخ :

نشاط (1) يوضح الشكل أدناه الدورة الدموية بالجسم:



أ/ ما أسماء الأجزاء التي يمثلها كلا من الرمزين:

الرمز (س) يمثل دم مؤكسج قادم من الرئتين

الرمز (ص) يمثل دم غير مؤكسج قادم من الجسم

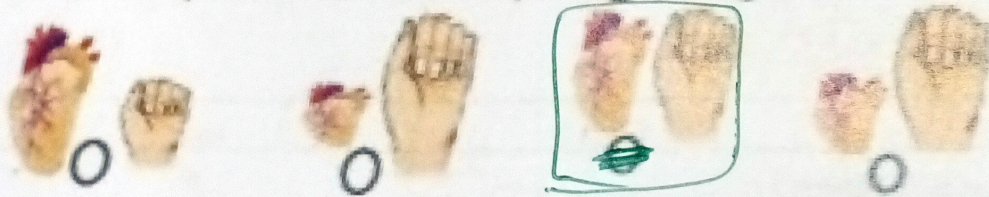
ب/ المكون الذي لا يعد جزءاً من الجهاز الدوري: (ظل)

(الصواب)

القلب الشريان الدم الرئتان

ج/ فسر: لماذا يقوم القلب بضخ الدم إلى جميع أجزاء الجسم؟

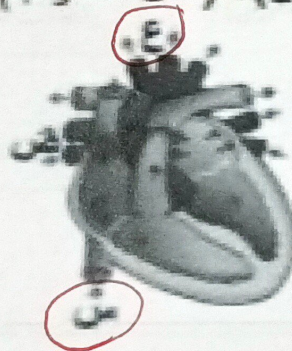
د/ الصورة التي توضح حجم القلب مقارنة بحجم قبضة اليد:



نشاط (1) صل بخط بين العبارة في القائمة (أ) وما يناسبها من القائمة (ب):

ب	الدم
ب	الأكسجين
ب	الدم
ب	الأوعية الدموية
ب	تلك الكبد
ب	الكربون
ب	يقطر الدم عبر

نشاط (2) يوضح الشكل تركيب القلب، ما نوع الدم الموجود في كل من الوعائين (ع) و (س): (ظل الصواب)

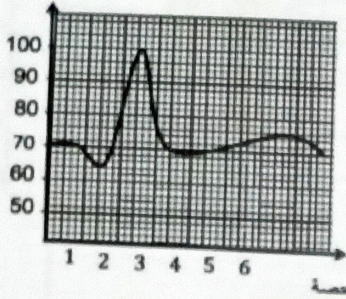


(أ)	(ب)
يحمل أكسجين	يحمل أكسجين
يحمل أكسجين	يحمل أكسجين
يحمل أكسجين	يحمل أكسجين
يحمل أكسجين	يحمل أكسجين

5 موضوع الدرس : (1-3) أنشطة على دقات القلب والنبض

التاريخ : / 6 /

نشاط (1) : يوضح الرسم البياني معدل دقات القلب لطالب أثناء اليوم الدراسي:



أ/ ما الحصة التي كانت حصة رياضة مدرسية؟

الحصة 3

ب/ السبب:

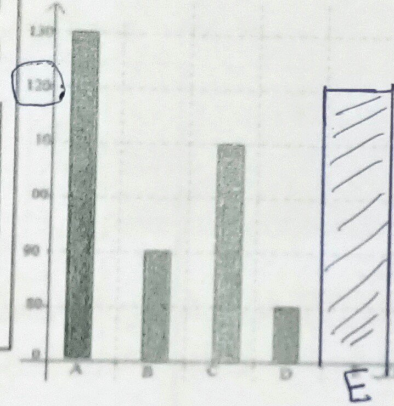
زيادة معدل النبض

2/ يوضح التمثيل البياني دقات قلب 5 طلاب عند ممارستهم هوايات مختلفة:

أ/ اكتب الرمز المناسب لكل هواية في الجدول:

مشي بطيء	كرة قدم	مشي سريع	مشاهدة تلفاز	سباحة
B	A	C	D	E

ب/ ارسم العمود E في التمثيل البياني علما بأن معدل النبض 120 دقة / دقيقة



تقوم ريم بممارسة رياضة القفز بالحبل كما بالشكل

ما التغيرات التي تحدث لمعدل نبضها بعد عشر دقائق؟

التفسير / ينيز معدل النبض

نشاط (1) صل بخط بين الكائن الحي ومعدل نبضه:

160



35



نشاط (2) يمثل الجدول عدد نبضات مجموعة من الكائنات الحية.

إسم الكائن	الفيل	الفأر	القطعة	الحصان
معدل نبضات القلب	30	500	150	45

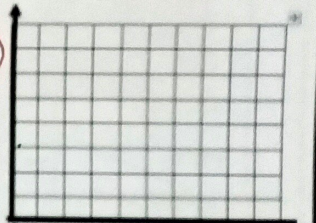
مثل بالأعمدة البيانية معدل نبض كل كائن حي:

الكائن الذي لديه أسرع دقات قلب؟

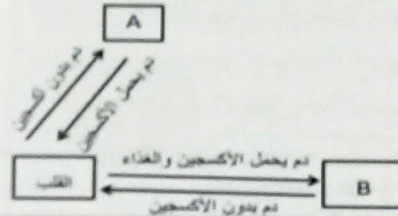
كلما زاد حجم الكائن يقل معدل النبض

الفأر
الفيل
القطعة
الحصان

ما النمط الموجود في الرسم البياني؟



الشكل الاتي يوضح بعض اليات عمل القلب في جسم الإنسان:



أ. ماذا تمثل كل من الرموز A, B؟

A ← الرئتين

B ← الجسم

ب. ماذا تمثل الأسهم في الشكل؟

الشرايين - الأوردة

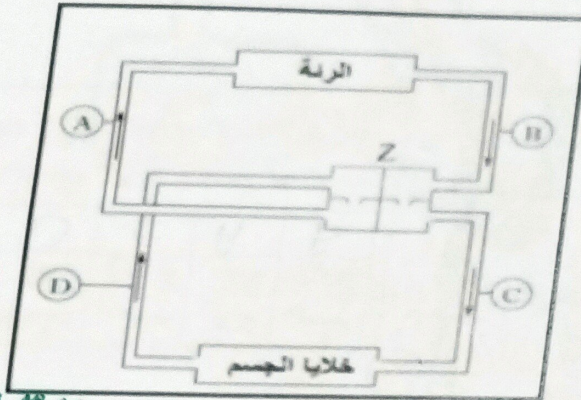
موضوع الدرس : (1-3) أنشطة على دقات القلب والنبض

التاريخ :

8 /

نشاط تحدي (3): الشكل المقابل يوضح عمل الجهاز الدوري في جسم

الإنسان:

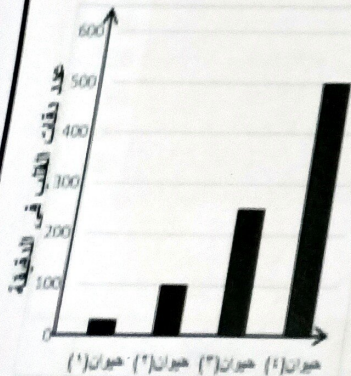


أ. ما اسم العضو المشار إليه بالرمز Z؟ **القلب**

ب. سائل أحمر يتدفق في جميع أنحاء الجسم داخل الأوعية الدموية يطلق عليه **المصم** (أكمل)
المخطط البياني المقابل يوضح عدد دقات القلب لأربعة

حيوانات (أرنب - جمل - كلب - فار).

(ظل الدائرة الدالة على الإجابة الصحيحة)



حيوان (١)	حيوان (٢)	حيوان (٣)	حيوان (٤)
فار	أرنب	كلب	جمل
جمل	كلب	أرنب	فار
فار	كلب	أرنب	جمل
جمل	أرنب	كلب	فار

نشاط (3) قامت ممرضة الصحة المدرسية بقياس معدل النبض للطالبين سعاد وفاطمة قبل بدء حصّة الرياضة ثم قامت بقياس معدل النبض لهما بعد حصّة الرياضة مباشرة وسجلت النتائج في الجدول التالي:

معدل النبض	معدل نبضات القلب قبل حصّة الرياضة (نبضة لكل دقيقة)	معدل نبضات القلب بعد حصّة الرياضة (نبضة لكل دقيقة)
سعاد	٧٥	٧٦
فاطمة	٧٠	١١٠

استنتجت الممرضة أن إحدى الطالبين لم تمارس الرياضة فمن هي:

فاطمة (ظل الصواب)

لهم يزيد معدل النبض

نشاط تحدي (2): ادرس الجدول التالي ثم أجب عن الآتي:

الكتن الحي	A	B	C	D
دقات القلب (عدد الدقات في الدقيقة)	10	1300	30	500

رتب الكائنات السابقة حسب الزيادة في كتلة الجسم في المستطيلات الآتية من الأقل كتلة إلى الأكبر كتلة.

A C D B

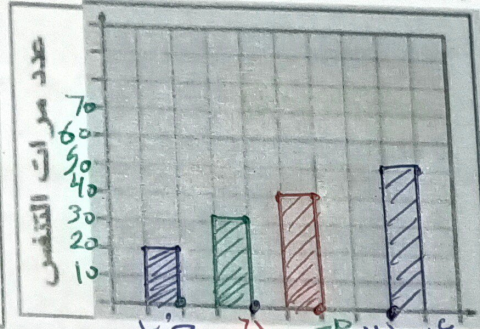
الأكبر كتلة

الأقل كتلة

نشاط تحدي (1): يوضح الجدول التالي عدد مرات التنفس لأربعة طلاب بعد ممارسة الرياضة:

اسم الطالب	خالد	أحمد	محمد	عبدالله
عدد مرات التنفس	20	30	40	50

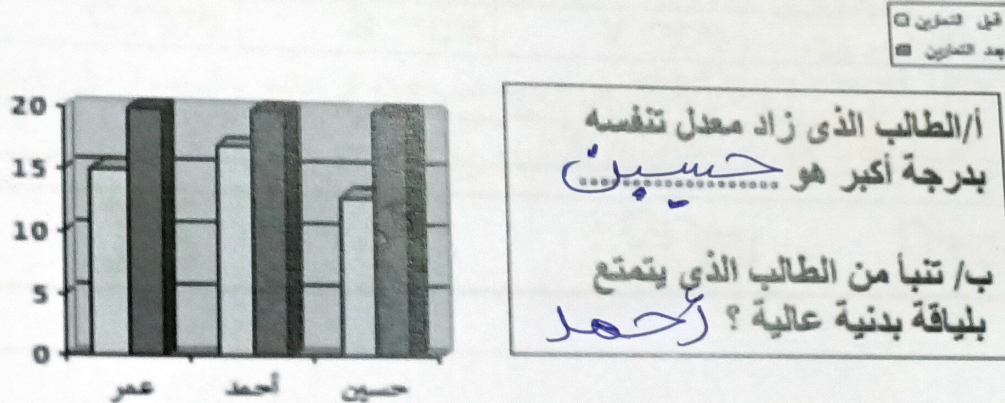
أ/ مثل بالأعمدة عدد مرات التنفس لكل طالب في الرسم البياني :



ب/ كيف يؤثر ممارسة الرياضة على معدل التنفس؟

يزيد معدل التنفس لإمداد الجسم بزيادة الطاقة.

نشاط تحدي (2): الرسم البياني المقابل يوضح معدل التنفس لمجموعة من طلاب الصف السادس قبل ممارسة التمارين الرياضية وبعد ممارستها:



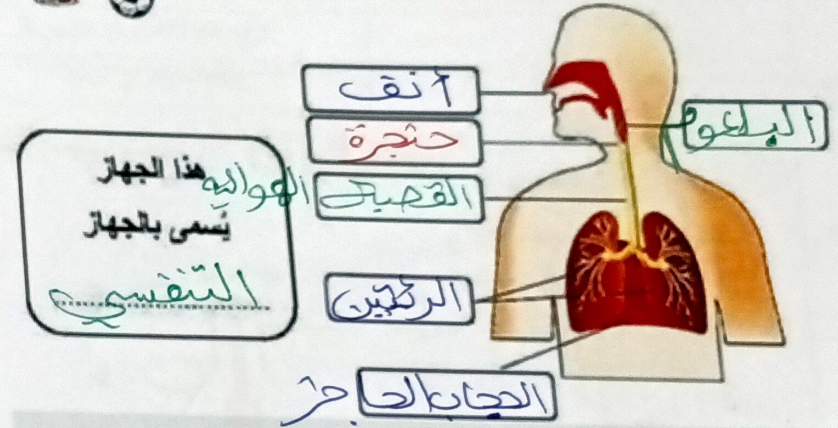
أ/ الطالب الذي زاد معدل تنفسه بدرجة أكبر هو **حسين**.

ب/ تتبأ من الطالب الذي يتمتع بلياقة بدنية عالية؟ **أحمد**

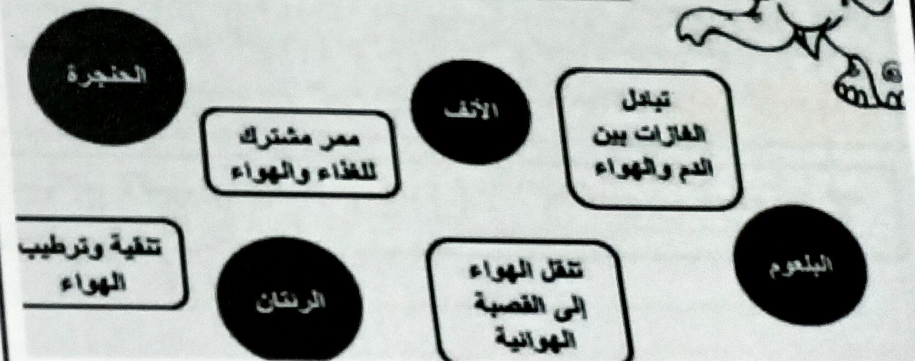


مرحباً.. هيا ساعدني في كتابة أسماء الأجزاء في أمثليها الصحيحة.

الأنف الحنجرة الرئتان البلعوم الحجاب الحاجز القصبة الهوائية



هيا بنا نتعب معا ونقوم بتوصيل كل عضو مع وظيفته.



نشاط تحدي (4): يوضح الجدول التالي معدل التنفس لثلاثة طلاب (A, B, C) قبل و بعد ممارسة الرياضة:

الفترة	الطالب A	الطالب B	الطالب C
قبل النشاط	20	19	22
بعد النشاط	40	36	30

نستنتج من نتائج الجدول أن: (ظل الصواب)

- ☐ النشاط الرياضي يخفض من معدل التنفس
- ☐ بعد النشاط يزداد معدل التنفس للشخص A والشخص B فقط
- ☐ بعد النشاط يتساوى معدل التنفس للشخصين B و C
- ☒ معدل التنفس للشخص A بعد النشاط يساوي ضعف معدل تنفسه قبل النشاط

نشاط تحدي (5): يمثل الجدول الآتي معدلات التنفس لمجموعة من الطلاب

الاسم	معدل التنفس (عدد مرات التنفس في الدقيقة الواحدة)
سمير	18
محمد	16
أحمد	19
زياد	36
هيثم	16

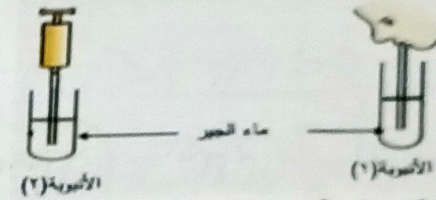
أ) احسب متوسط معدل التنفس للمجموعة؟

$$\text{المتوسط الحسابي} = \frac{18 + 16 + 19 + 36 + 16}{5} = 21$$

ب) أعط تفسيراً واحداً لسبب ارتفاع معدل التنفس عند زياد؟

زياد: ربما مريض أو خائف أو متوتر أو لعب رياضة.

نشاط تحدي (3): أجرى محمد تجربة حول انعكاس ماء الجير وذلك عن طريق النفخ في الماصة بالقلم في الأنبوبة رقم (1) التي تحتوي على ماء الجير والنفخ بالماصة بالمنفاخ في الأنبوبة رقم (2) التي تحتوي كذلك على ماء الجير:



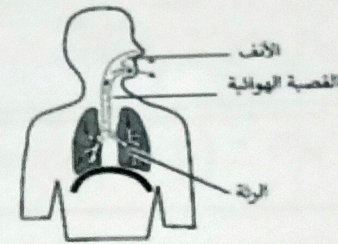
في أي الأنبوبتين يتعكر ماء الجير؟

الأنبوبة رقم (2) (ظل الصواب)

الأنبوبة رقم (1)

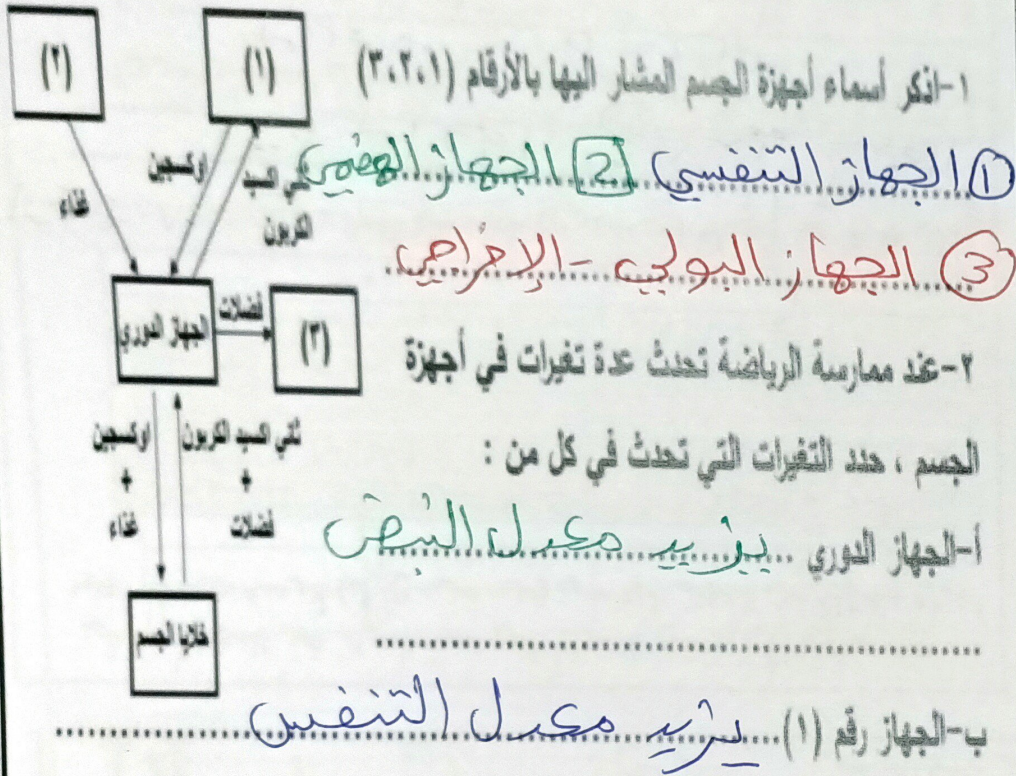
التفسير / ... يخرج غاز CO_2 ...
... المتعكر يتعكر ماء الجير ...

نشاط (3): من الشكل المقابل الجزء الذي يتم فيه تبادل الأكسجين و ثاني أكسيد الكربون مع الدم هو ... الرئتين



نشاط تحدي (3):

الشكل الاتي يوضح مخطط لتكامل أجهز الجسم ، من خلاله أجب عن الاسئلة الآتية :-



نشاط (4): أكمل ما يلي من عبارات بما يناسبها:

- يقوم الجهاز الهضمي بتغيير حالة الطعام بتفكيكه إلى جزيئات صغيرة ويطلق على هذه العملية الهضم.
- العضوان الرئيسيان للجهاز الهضمي لهضم الطعام هما المعدة و الأمعاء الدقيقة.
- تضغ الأسنان الطعام وتقلقه إلى قطع صغيرة يمكن ابتلاعها .

نشاط (5):

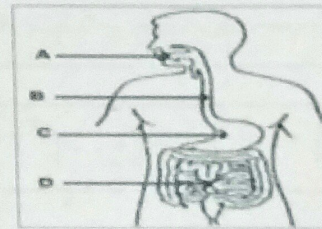
أي مما يأتي يُعدّ تملكلاً صحيحاً لحركة لقمة من الطعام في الجهاز الهضمي للإنسان؟

- المعدة ← المريء ← الأمعاء الدقيقة ← الأمعاء الغليظة
 - المعدة ← المريء ← الأمعاء الغليظة ← الأمعاء الدقيقة
 - المريء ← المعدة ← الأمعاء الدقيقة ← الأمعاء الغليظة
 - المريء ← المعدة ← الأمعاء الغليظة ← الأمعاء الدقيقة
- الشكل المقابل يوضح أعضاء الجهاز الهضمي في جسم الإنسان

نشاط (6): والمشار إليها بالرموز (A,B,C,D) ، أدرسه ثم أجب عما يأتي:

1- ما اسم العضو المشار إليه بالرمز C ؟ المعدة

2- ما رمز العضو الذي تفرز فيه عصارات الكبد والبنكرياس

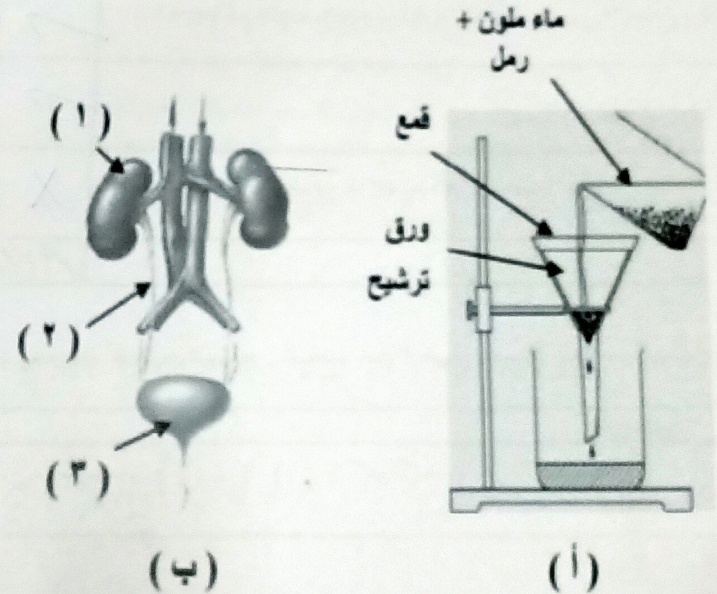


والعصارات المعوية ؟ D
1- الأمعاء الدقيقة

نشاط تحدي (2):

الشكل (أ) يمثل عملية الترشيح والشكل (ب) يمثل الجهاز البولي في الإنسان. ادرسهما جيدا ثم أجب عن الأسئلة الآتية :

١- ما وجه الشبه بين ورقة الترشيح والجزء (١) في الشكل (ب)؟ ترشيح المسائل وتمتع مرور الجزيئات الصلبة بكل اتجاهاتها.



٢- في الشكل (ب)

أ- الجزء (٢) يسمى... الحالبيات
ب- الجزء (٣) يسمى... المنتشات البوليات

٣- ماذا يمثل الماء الملون والرمل في ورقة الترشيح بالمقارنة مع الشكل (ب)؟

الدم والفحلات والسموم والأشوائ

نشاط (3): العبارة التي تصف تأثير فقد شخص لإحدى كليتيه

هي:

- ☐ الجسم يتوقف عن إفراز العرق
- ☐ يتوقف عمل الجهاز الإخراجي
- ☒ يستمر عمل الجهاز الإخراجي
- ☐ تتأثر عملية إعادة الامتصاص في الأمعاء الغليظة

موضوع الدرس : (1-7) أنشطة على ما وظيفة الدماغ؟

نشاط (1)

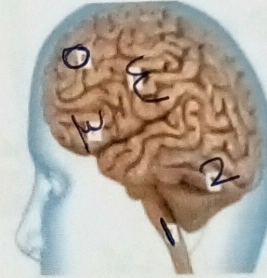
الجهاز الذي يتحكم في حركة الجسم والحواس والكلام ونبقات القلب والتنفس هو:
(ظلل الدائرة المرسومة بجوار الإجابة الصحيحة)

- الجهاز الهضمي
○ الجهاز التنفسي
○ الجهاز الدوري

○ الجهاز العصبي

نشاط (2)

يوضح الرسم المقابل الدماغ البشري



١- الأجزاء التي تعمل عند قراءة القرآن من المصحف أثناء

جلوسنا على الكرسي هي: $\boxed{3} + \boxed{4}$

٢- الجزء الذي يتحكم في عمليات هضم الطعام في المعدة هو: $\boxed{1}$

نشاط (3): في ضوء ما تعلمته عن الدماغ ساعد فاطمة في إقناع عائشة بضرورة لبس الخوذة؟

لحماية الدماغ فهو غير قادر على الإصلاح نفسه



عائشة

فاطمة

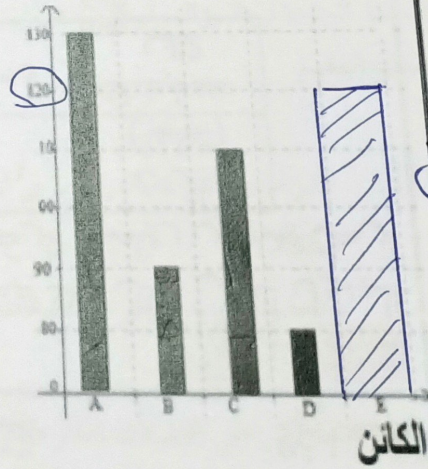
التاريخ : 22 /

نشاط تحدي (1): يوضح الشكل شخصًا مصابًا بورم سرطاني الأعراض الأولية المتوقعة هي فقد القدرة على: (ظلل الصواب واحدة فقط)

- الكلام ☐
التوازن ☐
البصر ☒
السمع ☐
الحركة ☐



٢/ يوضح التمثيل البياني كتل أجسام مجموعة من الكائنات الحية:



أ/ رتب رموز الكائنات الحية من الأكبر دماغ إلى الأقل؟
D - B - C - A
ب/ ارسم العمود E في التمثيل البياني علما بأن كتلة الجسم 120 كجم؟

ملوظة: ترتيب الرموز يكون دائما من اليسار

نشاط تحدي (2):

الجدول التالي يمثل عدد نبضات القلب خلال فترات زمنية لرجل يمارس رياضة الركض

الزمن (الدقيقة)	١	٢	٣	٤
عدد نبضات القلب	٦٥	٧٥	٨٥	٩٥

عل:

أ/ يزيد عدد نبضات القلب مع الزمن للشخص الذي يمارس تمارين الرياضة.

يسبب الحلة إلى مزيد من...
والطاقة

ب/ إذا أصيب الإنسان بقطع في الأعصاب التي داخل النخاع الشوكي فإنه لا يستطيع تحريك قدمه.

يسبب فقد الإتصال بين الأعصاب والدماغ

نشاط (4)

وظيفة الجمجمة هي : (ظل الصواب)

☐ تتحكم في التوازن

☒ حماية الدماغ

☐ تتحكم في الكلام

☐ ترسل رسائل عصبية إلى العضلات لجعلها تتحرك

نشاط (5):

الجهاز الذي يتحكم في حركة الجسم والحواس والكلام ودقات القلب والتنفس هو:

(ظل الدائرة المرسومة بجوار الإجابة الصحيحة)

☐ الجهاز التنفسي.

☐ الجهاز الهضمي.

☐ الجهاز الدوري.

☒ الجهاز العصبي.

نشاط (6)

١ ارسم خطاً يصل بين كل عضو بالعمود (أ) ووظيفته الرئيسية في العمود (ب):

ب	أ
الإخراج	القلب
التنفس	المعدة والأمعاء
التحكم	الرئتان
الهضم	الكليتان
ضخ الدم	الدماغ

٢ حدد ما إذا كانت كل عبارة من العبارات الآتية صحيحة أم خاطئة. وصّح العبارات الخاطئة.

- أ. يضخ القلب الهواء إلى جميع أنحاء الجسم. (X)
 ب. يدق القلب بمعدل أسرع عند ممارسة الرياضة. ✓
 ج. يوضح معدل نبضات قلبك مدى سرعتك في ممارسة الرياضة. ✓
 د. يتحرك الدم في جميع أنحاء الجسم من خلال أنابيب خاصة يُطلق عليها الأوعية الدموية. ✓
 هـ. يحمل الدم ثاني أكسيد الكربون الموجود في الرئتين. (X)

٣ استخدم الكلمات الموجودة في الصندوق لإكمال الجمل الخاصة بعملية الهضم. ستستخدم بعض الكلمات أكثر من مرة:

الفم المعدة الأمعاء المريء

- أ. يتم دفع الطعام من المريء إلى المعدة.
 ب. في الأمعاء يتم تقطيع الطعام إلى جزيئات صغيرة جداً.
 ج. يتم مزج الطعام بالعصارة الهضمية داخل المعدة.
 د. يتم إخراج الطعام غير المهضوم خارج الجسم من خلال نهاية الأمعاء الغليظة.
 هـ. يتم مضغ الطعام في الفم.

٤ الجمل الواردة في السؤال رقم ٣ ذات ترتيب خاطئ. رتبها حسب الترتيب الصحيح لمراحل

عملية الهضم.

٥ - أ - ج - ب - د

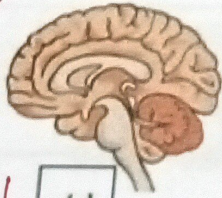
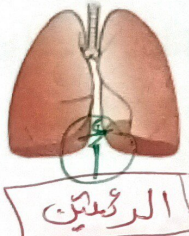
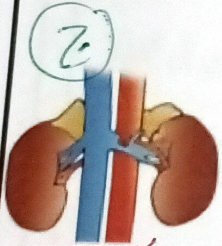
أ. اذكر أسماء الأعضاء الموضحة في الرسومات المقابلة.

ب. ما العضو الذي يقوم بإخراج الفضلات والماء

الزائد من الجسم؟ الكليتين

ج. ماذا يُطلق على الفضلات الخارجة من العضو

في الرسم (ج)؟ البول

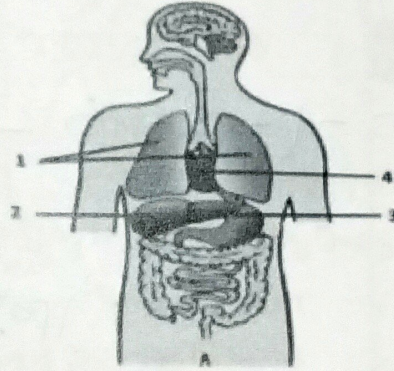


الكليتين

الدماغ

ب

نشاط (1) يوضح الشكل بعض أعضاء وأجهزة الجسم:



أ- ما أسماء الأعضاء المشار إليها بالأرقام (١، ٢، ٣، ٤)؟
(ضع دائرة على رمز الإجابة الصحيحة)

(٤)	(٣)	(٢)	(١)	
الرئتان	المعدة	الكبد	القلب	(أ)
القلب	المعدة	الكبد	الرئتان	(ب)
الرئتان	الكبد	المعدة	القلب	(ج)
القلب	الكبد	المعدة	الرئتان	(د)

د- ما العضو الذي يمكننا من التفكير والتحدث

والحركة؟ **الدماغ**

هـ- كيف يتأكد العضو الموجود في الرسم (ب) أن **يتحكم النخاع المستطيل في عملية التنفس**
العضو الموجود في الرسم (أ) يقوم بعمله؟

و- كيف يؤثر لعب مباراة كرة قدم على وظيفة **يزيد معدل التنفس**
العضو الموجود في الرسم (أ)؟

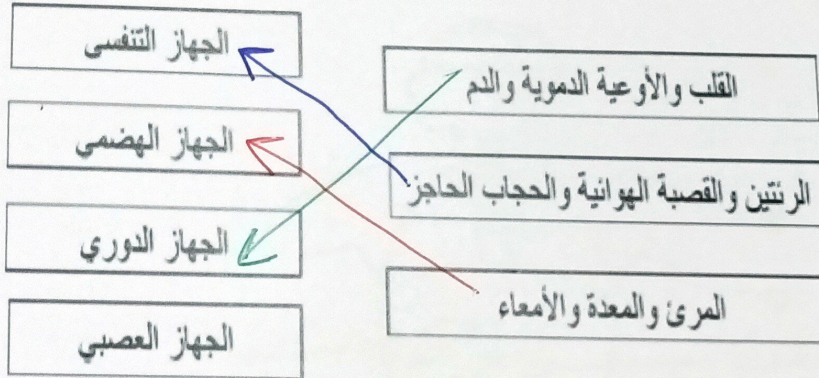
ز- كيف تتم حماية العضو الموجود في الرسم

(أ) من الضرر؟ **لقفص الصدري**

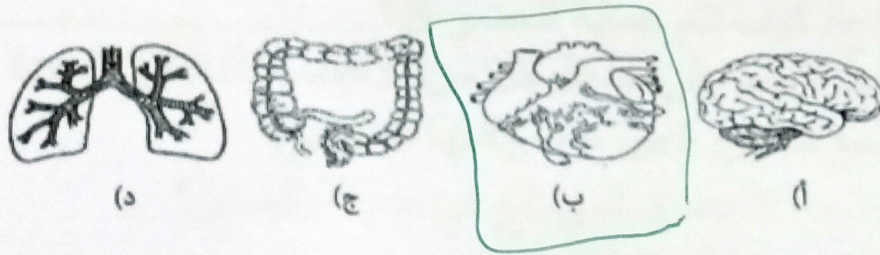
ب- اذكر اسم الغاز الذي تنفسه إلى داخل الرئتين.

O₂ الأكسجين

صل بخط بين مجموعة الأعضاء وجهازها المناسب:



الأشكال الآتية توضح مجموعة من الأعضاء لأجهزة جسم الإنسان، ما العضو الذي ينتمي إلى الجهاز الدوري؟



أختر الإجابة الصحيحة من بين البدائل المعطاة:

١- الجهاز المسؤول عن تبادل الهواء بين الجسم والبيئة المحيطة به هو الجهاز:

ج- التنفسي

ب- الإخراجي

أ- الدوري

٢- يفرز العرق عن طريق

أ- المثانة

ب- الجلد

ج- الكلية

٣- المسؤول عن نقل الأكسجين إلى أجزاء الجسم المختلفة هو:

أ- الرئة

ب- الدم

ج- المعدة

٤- يتم التحكم بجميع الوظائف التي يقوم جسم الإنسان بواسطة الجهاز:

أ- العصبي

ب- العضلي

ج- الدوري

٥- تعتبر الأمعاء الدقيقة من جزء من الجهاز:

أ- العصبي

ب- الهضمي

ج- التنفسي

صل كل عضو بوظيفته في الشكل:

