

■ マンハッタンオフィス市場 2011年第2四半期動向：

全マンハッタンのクラス A、B 及び C のビルでの空室率は、2011 年第 1 四半期の 8.0% から 7.9%に下降した。一方賃料は\$45.26/sf から\$46.05/sf へと上昇した。

クラス A ビルだけを見ると空室率は第 1 四半期の 9.1%から 9.0%と下降し、賃料は \$52.79/sf から\$54.00/sf に上昇した。

■ ミッドタウン市場：

ミッドタウンのクラス A、B 及び C のビルでの空室率は、第 1 四半期の 8.0%から 8.4% に上昇し、一方賃料は\$51.20/sf から\$52.39/sf へと上昇した。

クラス A ビルだけを見ると、空室率は第 1 四半期の 9.0%から 9.0%と変わらず、賃料は \$61.78/sf から\$63.64/sf に上昇した。

■ ミッドタウン・サウス市場：

ミッドタウン・サウスのクラス A、B 及び C のビルでの空室率は、第 1 四半期の 7.4% から 7.0%と下降し、賃料は\$39.89sf から\$40.76 に上昇した。

クラス A ビルだけを見ると、空室率は第 1 四半期の 11%から 7.5%に下降し、賃料は \$45.75/sf から\$54.24/sf に上昇した。

■ ダウンタウン市場：

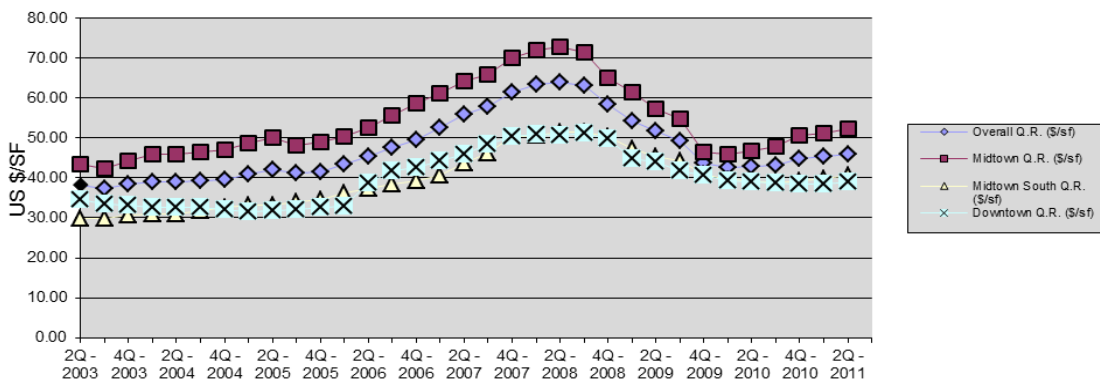
ダウンタウンのクラス A、B 及び C のビルでの空室率は、第 1 四半期の 9.3%から 8.4% に下降し、一方賃料は\$38.53/sf から\$39.08/sf へと上昇した。

クラス A ビルだけを見ると、空室率は第 1 四半期の 10.6%から 9.3%に下降し、賃料は \$40.22/sf から\$40.46/sf に上昇した。

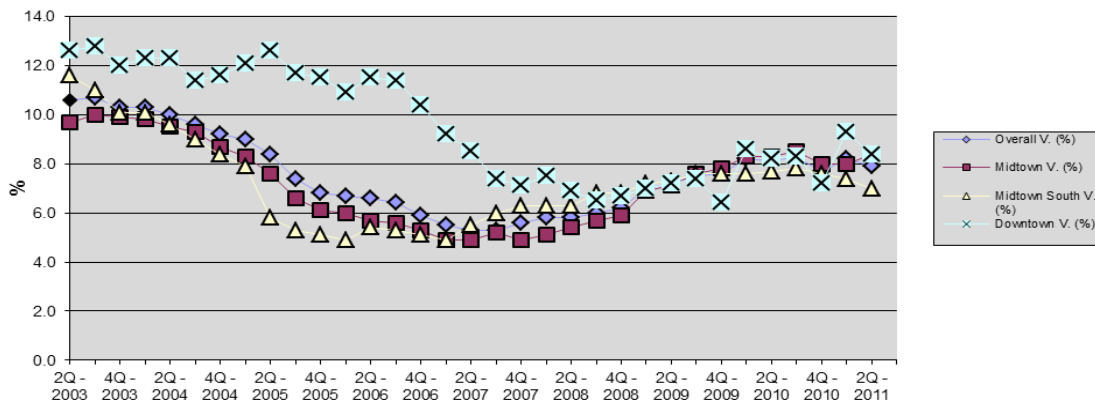
(35.586sf/坪)

賃料比較表（円月額／坪）					
ドル賃料 年額/平方 ft	換算率				
	\100/\$	\110/\$	\120/\$	80/\$	90/\$
\$ 20/sf	5,931	6,524	7,117	4,745	5,338
\$ 30/sf	8,896	9,785	10,675	4,117	8,006
\$ 40/sf	11,861	13,047	14,233	9,489	10,675
\$ 50/sf	14,826	16,309	17,792	11,860	13,343
\$ 60/sf	17,792	19,571	21,350	14,234	16,013
\$ 70/sf	20,757	22,832	24,908	16,606	18,681
\$ 80/sf	23,724	260,964	28,469	18,979	21,352
\$ 90/sf	26,689	29,358	32,027	21,335	24,020
\$ 100/sf	29,655	32,620	35,586	23,724	26,689

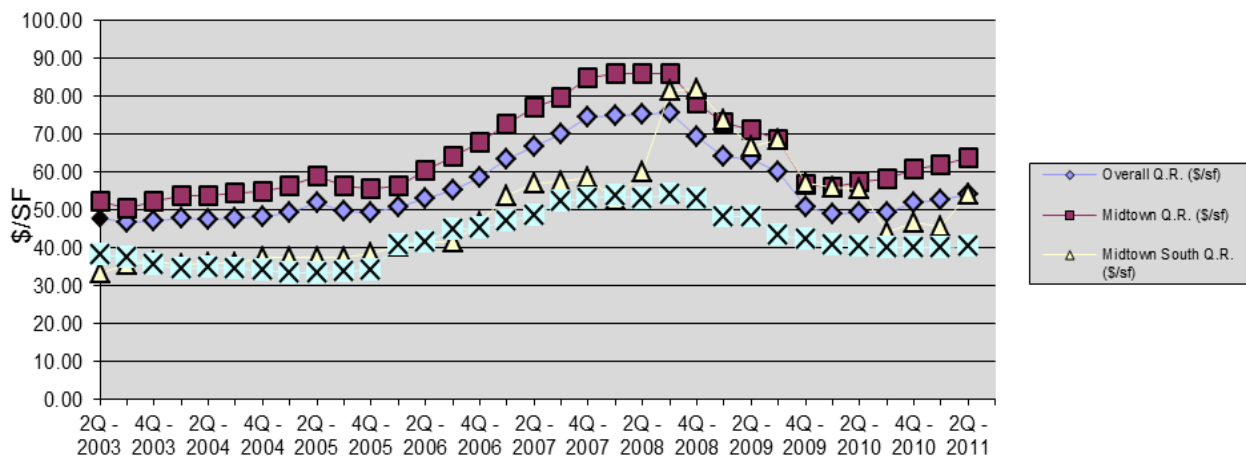
Manhattan - Quoted Rates (\$/SF) - Class (A+B+C)



Manhattan - Vacancy (%) - Class (A+B+C)



Quoted Rates (\$/SF) - Class A only



# Vacancy (%) - Class A only

